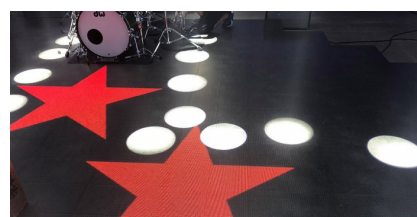
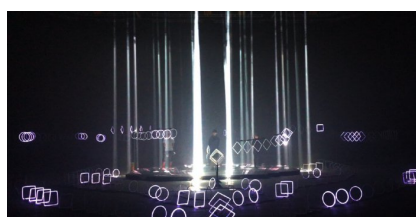


# BUMP OF CHICKEN

## / シリウス MV

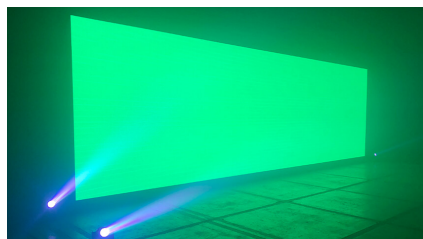
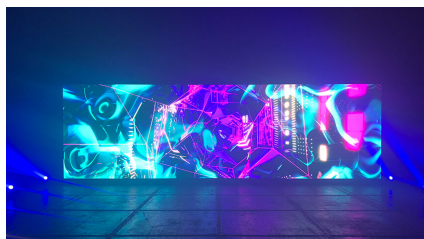


BUMP OF CHICKENの「シリウス」のミュージックビデオでは、LEDビジョンなどの最新照明やドローンによる空撮を活用し、生の演出とは思えない美しく神秘的な映像を実現しています。

最も明るい恒星である「シリウス」の輝きに宇宙、高層ビル群をイメージするような光の中での演奏シーンは、時間や空間の概念を超え、楽曲の持つ世界観を最大限に表現しています。

商品	床用ビジョン (6.25mmピッチ)
サイズ	床用 49㎡ = 7,000mm (W) x 7,000mm (H)
設置場所	屋内 スタジオ

## 欅坂46 / Nobody MV



「欅坂46」の新曲「Nobody」ミュージックビデオに登場する、美しいダンスを中心としたシーン撮影のために「大型LEDビジョン」を導入しました。

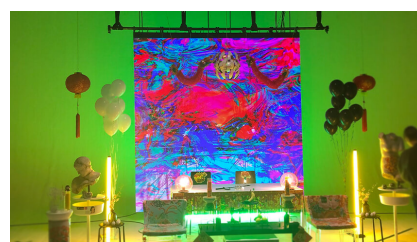
2.84ミリピッチ、横10メートル×縦3メートルの「大型LEDビジョン」を設置し、高精細、色鮮やかな映像でクリエイティブな演出のサポートを担い、毎秒毎秒を印象的なシーンに変化させています。

商品	屋内用ビジョン（2.84mmピッチ）
サイズ	30㎡ = 10,000mm (W) x 3,000mm (H)
設置場所	屋内



# Reol

## / ウテナ MV



Reolの「ウテナ」のミュージックビデオでは、ダンスユニット「MIKUNANA」が出演と振付を担当。

「ウテナ」の歌詞を表現した3人の印象的なダンスシーンと、「LEDビジョン」の映像演出の組み合わせは、何度見ても魅力的な新しい世界観を実現しています。

これまでの映像モニターでは、ちらつきなどが多くこの表現は難しいものでした。

「LEDビジョン」は、どんな環境においても高精細で鮮やかな映像を表現することができるので、映し出された映像をカメラ撮影しても、魅力ある表現をそのまま映像に残すことができます。

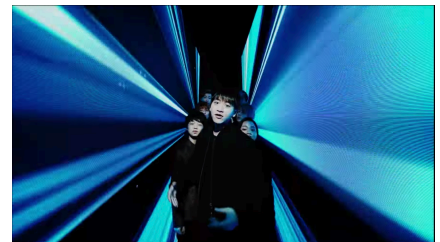
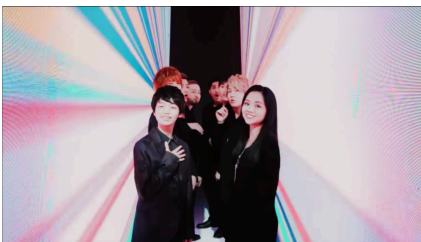
商品	屋内用ビジョン（2.84mmピッチ）
サイズ	9m <sup>2</sup> = 3,000mm (W) x 3,000mm (H)
設置場所	屋内 スタジオ

LED TOKYO  
TEL 03-6804-5393  
Web <http://led.led-tokyo.co.jp/>



# Love Harmony's, Inc.

## / 浪漫飛行 MV



今回のミュージックビデオは、上山 宣樹氏（株式会社オクナック）がプロデューサー、映像作家・演出家の東市篤憲氏（A4A）がディレクターを担当し、2.84ミリピッチ、横4メートル×縦2.5メートルの「LEDビジョン」を2面V字に合わせ、非日常のデジタル空間を作り上げています。

誰もが知る名曲 米米CLUBの「浪漫飛行」を、動きのある美しい映像演出の中、メンバーがそれぞれ表情豊かに歌い上げる様子には目を奪われます。

どのメンバーがどのパートを歌っているのかもすぐにわかるので、繰り返し見たいくなるミュージックビデオになっています。

商品	屋内用ビジョン（2.84mmピッチ）
サイズ	10m <sup>2</sup> = 4,000mm (W) x 2,500mm (H) x 2
設置場所	屋内 スタジオ

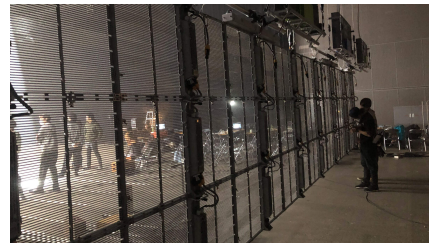
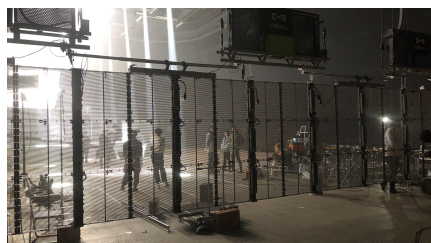
LED TOKYO  
TEL 03-6804-5393  
Web <http://led.led-tokyo.co.jp/>

LED  
TOKYO



# NINJA PROJECT /

「BLOOD WILL TELL」 「DARKEST BEFORE DAWN」 第一弾MV



「NINJA PROJECT」は、「忍者×エンタテインメント」をキーワードに、エイベックスが培ってきたエンタテインメントのノウハウと、日本忍者協議会が持つ忍者の知見を融合させ、忍者という文化や歴史をグローバルに振興させることを目的としたプロジェクトです。

今回は、世界レベルの Dance・Parkour・Tricking などが交配する“極東最端”のパフォーマンス集団として、「赤」と「黒」をチームカラーとした2組が、それぞれに豪華feat.を迎え制作した楽曲のミュージックビデオを公開し、現代の“忍者”を表現しています。

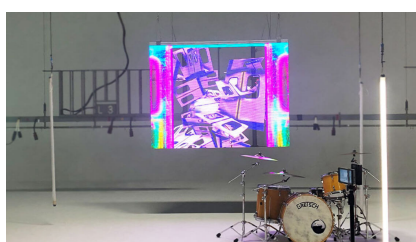
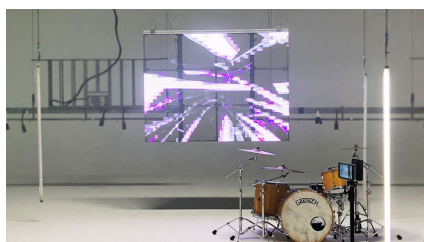
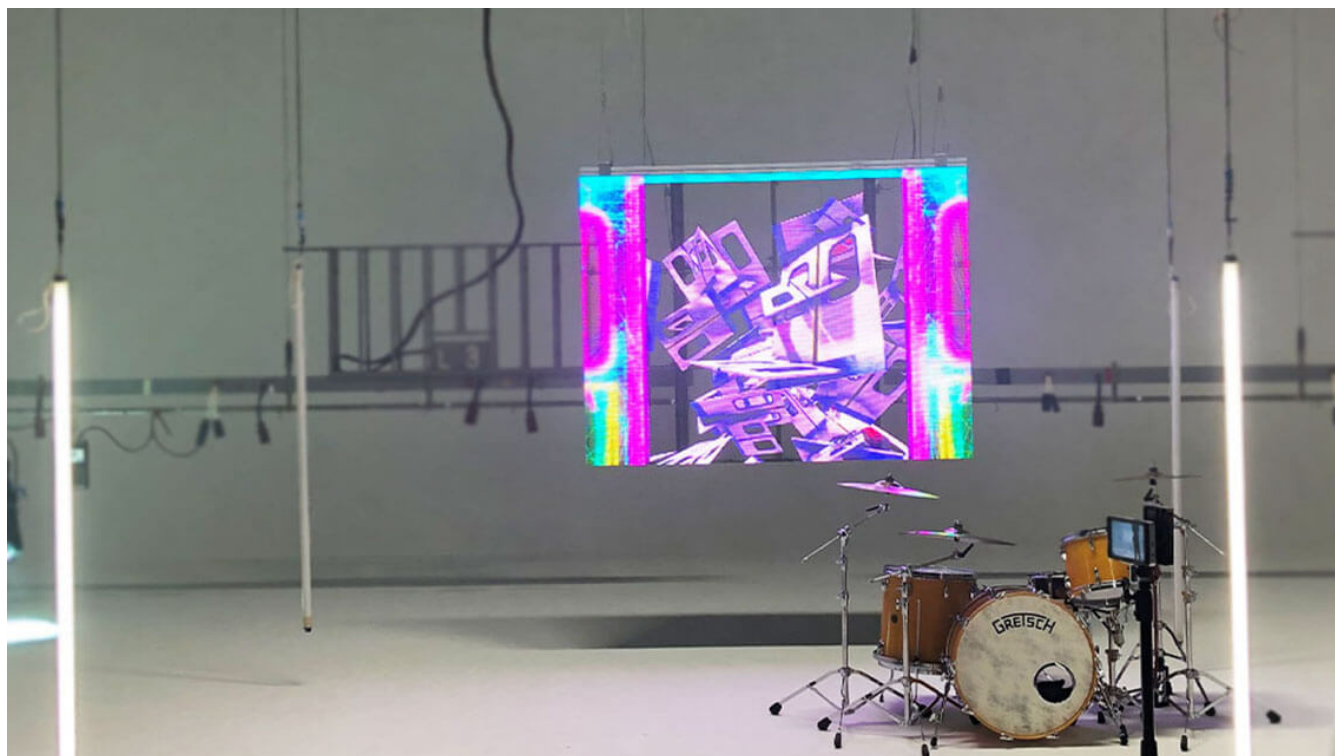
商品	屋内用ビジョン (2.84mmピッチ)
サイズ	10m <sup>2</sup> = 4,000mm (W) x 2,500mm (H) x 2
設置場所	屋内 スタジオ

LED TOKYO  
TEL 03-6804-5393  
Web <http://led.led-tokyo.co.jp/>





# パノラマパナマタウン / Top of the Head MV



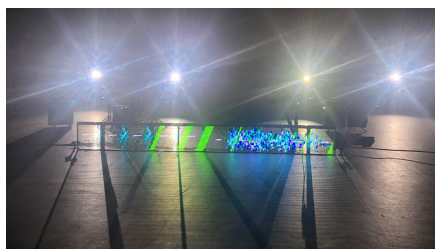
「パノラマパナマタウン」は、昨年メジャデビューを果たしたばかりの新世代4ピースオルタナティブロックバンドです。

「Top of the Head」は、昨年末のフェスで初披露ながら会場を熱狂に包んだ力強い楽曲です。

さっそく公開されたミュージックビデオでは、日本のバンドでは初となる透過型LEDビジョンである「ウィンドウビジョン」を使用した近未来的な映像がSNSを中心に反響を巻き起こしています。

商品	ウィンドウビジョン (3.9mmピッチ)
サイズ	3m <sup>1</sup> = 2,000mm (W) x 1,500mm (H)
設置場所	屋内 スタジオ

# GARNiDELiA / REBEL FLAG MV



新曲「REBEL FLAG」は、TVアニメ「魔法少女特殊戦あすか」のエンディングテーマとしても起用され、美しい旋律とGARNiDELiAらしい世界観のあるサウンドが早くも話題を呼んでいます。

また、先行配信にあわせて公開されたショートバージョンのミュージックビデオでは、印象的な衣装と、歌はもちろんダンス、「LEDビジョン」と「ウィンドウビジョン」を多用した派手な演出が新鮮で魅力ある映像を生み出しています。

商品	ウィンドウビジョン (3.9mmピッチ) 屋内用ビジョン (2.84mmピッチ)
サイズ	屋内用 20㎡ = 8,000mm (W) x 2,500mm (H) ウィンドウビジョン 3㎡ = 6,000mm (W) x 500mm (H)
設置場所	屋内 スタジオ



# 富士急ハイランド

## / でかスクフェス×スクフェス

## ACNext Stageプレイ応援会



富士急ハイランドにて開催されたイベント「でかスクフェス×スクフェスAC Next Stageプレイ応援会」に、LEDビジョンをレンタルにて導入しました。

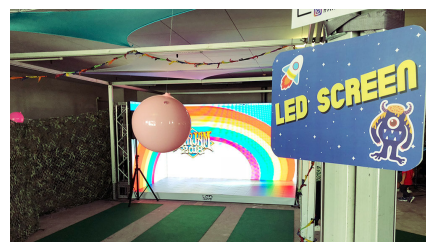
来場者が一緒にゲームを楽しむための大型モニターとして、横4メートル×縦2.5メートル、3.9mmピッチのLEDビジョンを設置しました。

大きなLEDビジョンを目の前に、9人同時にゲームをプレイするなど、大人から子供まで会場は大いに盛り上がりました。

商品	屋外用ビジョン（3.9mmピッチ）
サイズ	9m = 4,000m (W) x 2,500m (H)
設置場所	屋外 富士急ハイランド



# ZOZOマリンスタジアム / AIR JAM 2018 キッズエリア



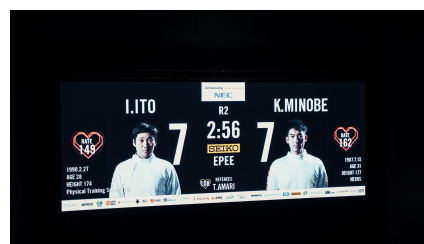
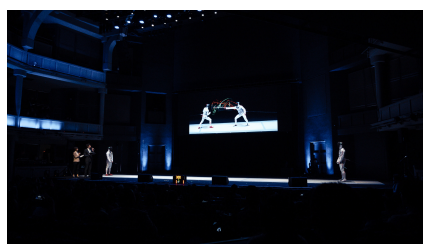
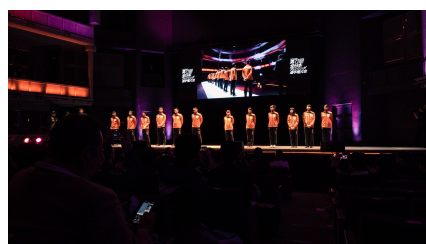
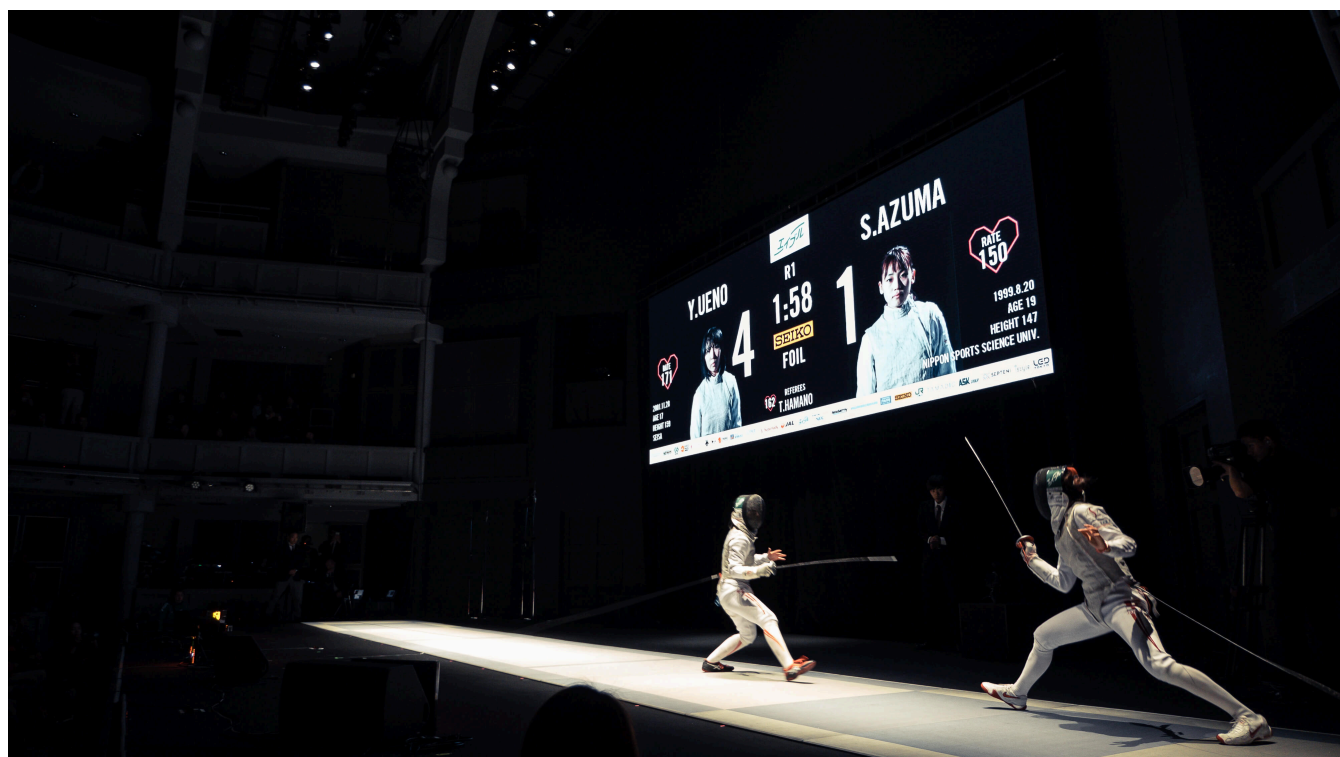
キッズエリアでは、託児サービスのほか、子供たちが楽しく過ごせるようにと、AIRJAMオリジナルの遊び・ワークショップが多数用意されましたが、その1つとして『壁面LEDビジョン』と『床用LEDビジョン』を組み合わせ、**「LED スクリーン」**のコーナーを実施。訪れた子供たちは、様々な映像によるコンテンツを自由に楽しんでいました。

商品	屋内用ビジョン（5.9mmピッチ） 床用ビジョン（6.25mmピッチ）
サイズ	11㎡≒5,500mm（W）x 2,000mm（H） 7㎡≒3,500mm（W）x 2,000mm（H）
設置場所	屋内

# 東京グローブ座 / エイブルPresents

## 第71回全日本フェンシング

### 選手権大会 決勝戦

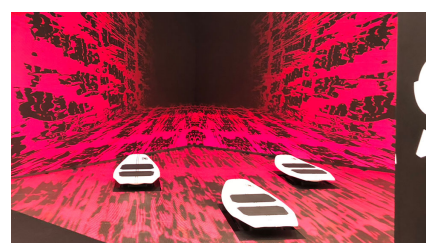


横8メートル×縦3メートルの「大型LEDビジョン」を設置し、非常に重要度の高い映像による情報発信及び演出を担い、新たな時代へ向かうフェンシング発展のためにサポートさせていただきました。

商品	屋内用ビジョン (5.9mmピッチ)
サイズ	24㎡ = 8,000mm (W) x 3,000mm (H)
設置場所	屋内 (東京グローブ座)



# BIT WAVE SURFIN' SOCIAL INNOVATION WEEK SHIBUYA 2018



「BIT WAVE SURFIN'」を実現するための特設ステージに、LEDビジョンを設置しました。

渋谷のスクランブル交差点や、サーフィン体験を楽しむための映像を映し出すために、壁面に108枚のLEDパネルを使用し、床面にも79枚のLEDパネルを使用しています。

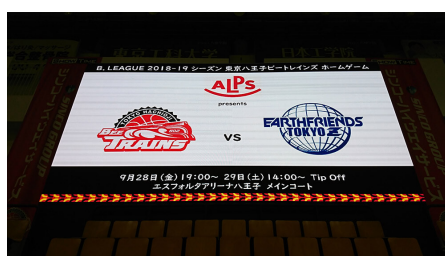
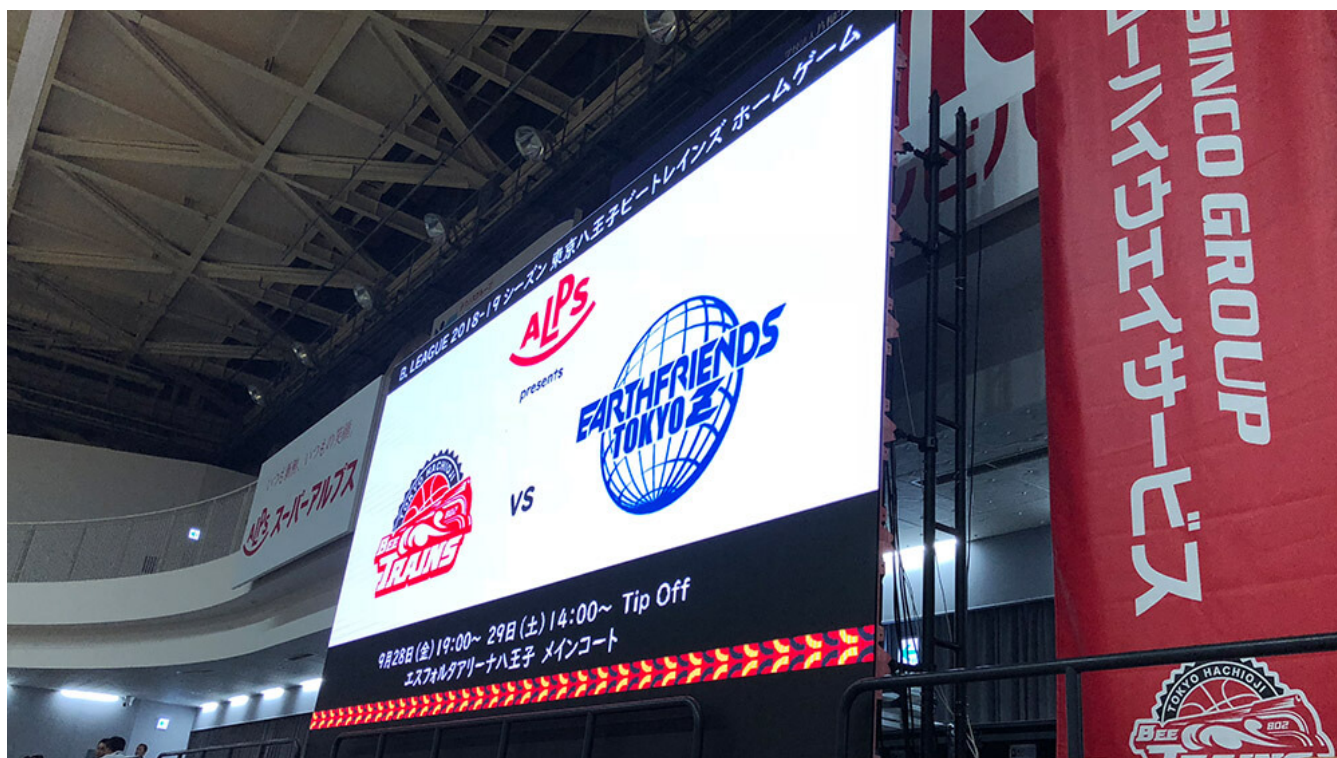
LEDビジョン映るスクランブル交差点の予測できない人の流れは、“自然”と同様にその瞬間だけの波を巻き起こします。

商品	屋内用ビジョン (2.84mmピッチ) 床用ビジョン (6.25mmピッチ)
サイズ	屋内13.5㎡ = 4,500mm (W) x 3,000mm (H) 2面 床用 42.25㎡ = 6,500mm (W) x 6,500mm
設置場所	渋谷マークシティ イベントスクエア



## B2LEAGUE開幕戦

# 「東京八王子ビートレイنز vs. アースフレンズ東京Z」



こちらのLEDビジョンでは、照明を暗転した際はもちろん、体育館の明るい照明にも負けることなく、選手紹介やスポンサーによるプロモーションなどの映像を色鮮やかに放映しました。

近年、スポーツの大会などで、LEDビジョンが導入されています。

LEDビジョンが常設されている施設も多くなっていますが、LEDビジョンなどの表示機の無い施設でもレンタルにて短期利用での設置が可能です。

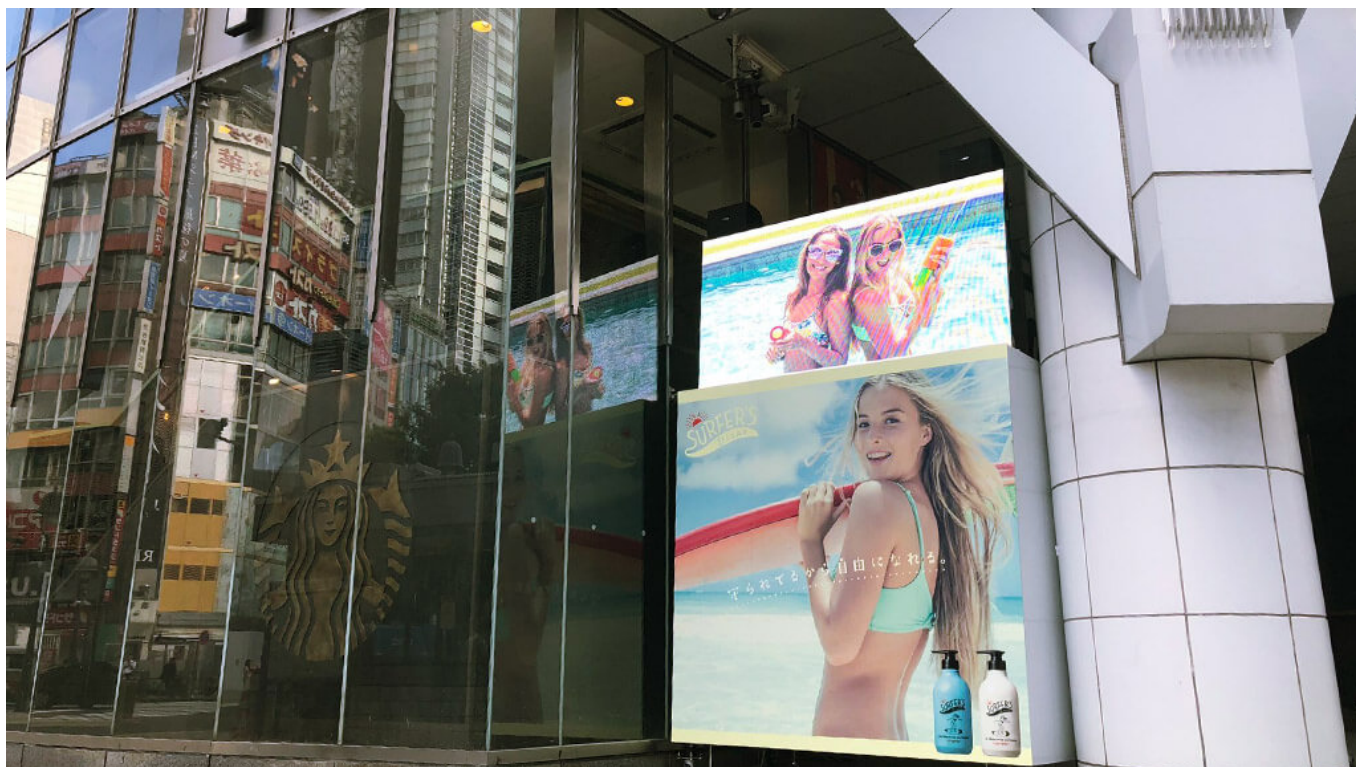
できます。

商品	屋内用ビジョン (2.84mmピッチ)
サイズ	31.5㎡ = 7,000mm (W) x 4,500mm (H)
設置場所	エスフォルタアリーナ八王子

LED TOKYO  
TEL 03-6804-5393  
Web <http://led.led-tokyo.co.jp/>



## 渋谷TSUTAYA 1F エントランス



大きなポスターパネルと、LEDビジョンの映像を使った  
コラボレーション広告になっています。

移動&昇降を可能にしたことで、収納する際にも便利  
で、設置場所やレイアウトなどの変更を柔軟に対応する  
ことができるようになりました。

商品	屋外用ビジョン (3.9mmピッチ)
サイズ	1.5㎡ = 1,000mm (W) x 1,500mm (H)
設置場所	渋谷TSUTAYA



# Bershka

## / AW18 PRESS DAY



「Bershka」では、ブランディングを保つために全世界で同じコンセプトの展示会をおこなっており、先に開催されたスペイン・マドリード、ポルトガル・リスボンの会場でも、『床用LEDビジョン』を使用した演出が注目されています。

また、『床用LEDビジョン』の導入は、“融合”というコレクションのイメージも強調させており、伝統的なデザインのアイテムとLEDビジョンの持つ先進的な光の組み合わせでアップデートされた印象を与えています。

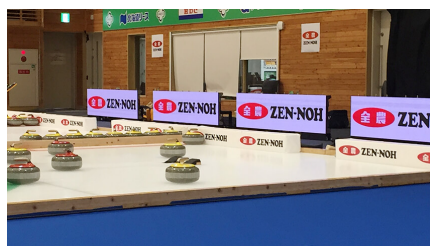
商品	床用ビジョン (6.25mmピッチ)
サイズ	床用 40㎡ = 5,000mm (W) x 8,000mm (H)
設置場所	代官山マンサードスタジオ

LED TOKYO  
TEL 03-6804-5393  
Web <http://led.tokyo.co.jp/>

LED  
TOKYO



# 全農 第36回日本カーリング選手権大会 / どうぎんカーリングスタジアム

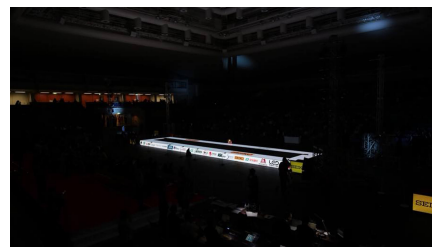
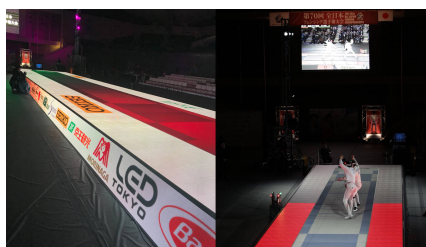


「カーリング」は、高度な戦略が必要とされ、その理詰めの試合展開から「氷上のチェス」とも呼ばれているウィンタースポーツです。

LED TOKYOは、「全農 第36回日本カーリング選手権大会」会場に、2.8ミリピッチ、横2メートル×0.5メートルの「LEDビジョン」を8ヶ所設置し、大会スポンサーのロゴを映像で表示し会場を盛り上げるサポートを担いました。

商品	屋内用ビジョン (2.84mmピッチ)
サイズ	屋内1㎡ = 2,000mm (W) x 500mm (H)8面
設置場所	どうぎんカーリングスタジアム

## 第70回全日本フェンシング選手権大会



LED TOKYOは今大会に協賛しており、準決勝・決勝で使用される“ピスト(フェンシング競技における試合場)”に床面LED、壁面にはLEDビジョンを導入させて頂きました。

大会を主催する日本フェンシング協会は、太田雄貴さんが8月に新会長に就任し、初めての国内での国際大会ということで様々な取り組みが行われました

大会初の試みとしてLEDを導入したピストが設置され、得点のたびにLEDが光るなどの演出で会場を盛り上げました。

商品	屋内用ビジョン (5.9mmピッチ) 床用ビジョン (6.25mmピッチ)
サイズ	屋内10㎡ = 20,000mm (W) x 500mm (H) 2面 床用36㎡ = 4,000mm (W) x 9,000mm
設置場所	駒沢オリンピック公園体育館

LED TOKYO  
TEL 03-6804-5393  
Web <http://led.led-tokyo.co.jp/>





## トヨタ自動車株式会社 CAMATTE

### CONNECTION / 東京おもちゃショー2019



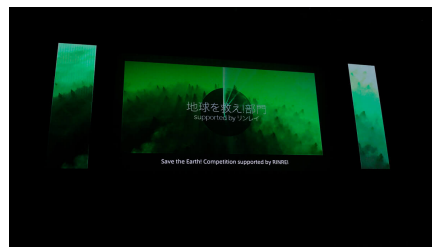
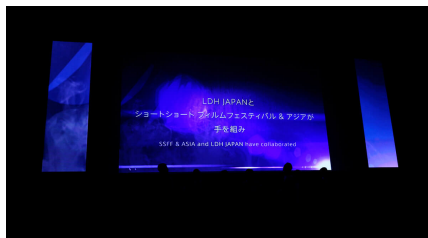
「東京おもちゃショー2019は、一般社団法人 日本玩具協会が主催する、国内最大規模の玩具の展示会です。

「トヨタ自動車株式会社」が出展した「CAMATTE CONNECTION(カマッテ コネクション)」は、“一般公開”の2日間に展示された“子どもがクルマを運転できる”ブースです。

今回は、このミニチュアの街に可愛らしい景色を映し出す背景部分、ワクワク感の増す演出で運転が楽しくなる道路部分などに、LED TOKYOのLEDビジョンが利用されました。

商品	屋内用ビジョン (2.6mmピッチ) 床用ビジョン (6.25mmピッチ)
サイズ	屋内8㎡ = 4,000mm (W) x 2,000mm (H) 屋内11.5㎡ = 1,000mm (W) x 1,500mm (H) 床用34.5㎡ = 11,500mm (W) x 3,000mm
設置場所	東京ビッグサイト

# SSFF & ASIA 2019 オープニングセレモニー / 渋谷ヒカリエホール



LED TOKYOは、2019年5月29日に明治神宮会館にて開催された米国アカデミー賞公認・アジア最大級の国際短編映画祭「ショートショート フィルムフェスティバル & アジア 2019(SSFF & ASIA 2019)」のオープニングセレモニーに、大型LEDビジョンを設置しました。

LED TOKYOは、レッドカーペットが敷かれた会場、大画面スクリーンの両サイドに、横1メートル×縦3.5メートルの「LEDビジョン」を2面設置しました。

「LEDビジョン」は、美しく鮮明な映像で情報の発信から空間演出までを担い、豪華なオープニングセレモニーをさらに盛り上げることができました。

商品	屋内用ビジョン (2.97mmピッチ)
サイズ	屋内3.5㎡ = 1,000mm (W) x 3,500mm (H)二面
設置場所	渋谷ヒカリエホール

LED TOKYO  
TEL 03-6804-5393  
Web <http://led.led-tokyo.co.jp/>





# SSFF & ASIA 2019 アワードセレモニー

## / 明治神宮会館



LED TOKYOは、2019年6月16日に明治神宮会館にて開催された米国アカデミー賞公認・アジア最大級の国際短編映画祭「ショートショート フィルム フェスティバル & アジア 2019(SSFF & ASIA 2019)」のアワードセレモニーに、大型LEDビジョンを設置しました。

本セレモニーでは、本映画祭の最高賞である「ジョージ・ルーカス アワード」に、ツェンファン・ヤン監督の『見下ろすとそこに』が受賞・表彰されたほか、各部門の賞の発表が行われ、すべての情報発信と演出をLEDビジョンが担いました。

商品	屋内用ビジョン (2.97mmピッチ)
サイズ	屋内38.5㎡ = 11,000mm (W) x 3,500mm (H)
設置場所	明治神宮会館

# POLO RALPH LAUREN Create Your Own / 阪急うめだ本店



LED TOKYOは、2019年5月8日から14日まで、阪急うめだ本店にて開催された「POLO RALPH LAUREN（ポロラルフローレン）」のイベント「Create Your Own」に、LEDビジョンを設置しました。

今回LED TOKYOは、特設されたカスタムショップのモニターとして、LEDパネルを15枚組み合わせ、横2.5メートル×縦1.5メートルの「LEDビジョン」を設置しました。

美しい「LEDビジョン」は、高貴な印象のデザインともマッチし、期間限定とは思えないほどに完成度の高いカスタムショップを実現しました。

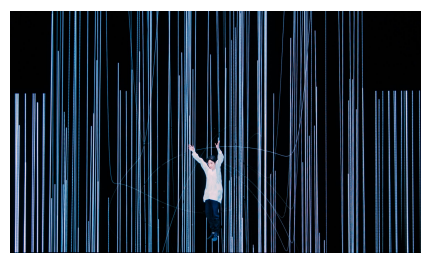
商品	屋内用ビジョン（2.97mmピッチ）
サイズ	屋内3.75㎡ = 2,500mm (W) x 1,500mm (H)
設置場所	阪急うめだ本店

LED TOKYO  
TEL 03-6804-5393  
Web <http://led.led-tokyo.co.jp/>





## 5W1H



LED TOKYOは、2019年7月9日から14日までの期間、東京・世田谷パブリックシアターにて開催されたMANSAI◎解体新書シリーズ その参拾 特別版「5W1H」に協賛し、LEDビジョンを導入しました。

今回の新作パフォーマンス「5W1H」を実現するために、ステージ背景に超特大の「LEDビジョン」を設置したほか、演出を効果的にこなえるよう透過型のLEDビジョンである「ウィンドウビジョン」を導入しました。

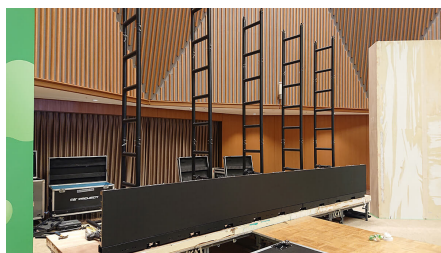
パフォーマンスでは、美しく輝く高精細な映像、臨場感を生むサウンドに加え、ワイヤーアクションなども取り入れられ、“場所という次元を変えたり、時間という次元を変えたり、自己存在に浮遊感を与える”などを表現することで“体験”として伝え、一体感に包まれた会場は驚きや衝撃に熱狂しました。

商品	屋内用ビジョン (2.97mmピッチ) ウィンドウビジョン (3.9mmピッチ)
サイズ	屋内用ビジョン 45㎡ = 6,000mm (W) x 7,500mm (H) ウィンドウビジョン 21㎡ = 1,000mm (W) x 3,500mm (H)x6柱
設置場所	世田谷パブリックシアター

LED TOKYO  
TEL 03-6804-5393  
Web <http://led.led-tokyo.co.jp/>



# WeChat Payスマート旗艦百貨店 共同記者会見 / 阪急うめだ本店 ダイヤモンドホール



LED TOKYOは、記者会見が行われた阪急うめだ本店13Fダイヤモンドホールに、3.9ミリピッチ、横5メートル×高さ3メートルの屋内用大型LEDビジョンを設置しました。

会場の背面に大型LEDビジョンを設置し、その両側に「WeChat Payスマート旗艦百貨店」を告知するパネルを設置し、動画の放映はもちろん演出としての静止画を映し出すことのできる記者会見のためのステージが完成しました。

記者会見では、阪急阪神百貨店の荒木直也社長、WeChat Payのフリーダム・リー副総裁が登壇し、今後の戦略や展開が披露され多くの記者が集まり盛り上がりを見せました。

商品	屋内用ビジョン（3.9mmピッチ）
サイズ	屋内15㎡ = 5,000mm (W) x 3,000mm (H)
設置場所	阪急うめだ本店 ダイヤモンドホール



# シブスタ2019 Supported by FiNC

## / 恵比寿ガーデンホール



LED TOKYOは、2019年7月27日に恵比寿ガーデンホールにて開催された「シブスタ2019 Supported by FiNC」に、大型LEDビジョンを設置しました。

会場である恵比寿ガーデンホールに、横8メートル×縦3.5メートルの大型LEDビジョンを設置しました。

大型LEDビジョンは、動画による情報発信とステージを派手に飾る会場の演出を担い、約2,000人の応募から選ばれた13人のファイナリストが集結しグランプリなどが発表されたほか、所属のモデル・タレントによるファッションショーやトークショーやライブが披露されました。

商品	屋内用ビジョン（3.9mmピッチ）
サイズ	屋内28㎡ = 8,000mm (W) x 3,500mm (H)
設置場所	恵比寿ガーデンホール



# グレンモーレンジィハウス



「GLENMORANGIE HOUSE（グレンモーレンジィハウス）」は、「株式会社ラフェスタ」主催、シングルモルト・ウイスキー「グレンモーレンジィ」のポップアップイベントです。

LED TOKYOは、イベントの入口を飾るように、3面のLEDビジョンを導入しました。

LEDビジョンと、蒸留器などを模したオブジェとの相性は抜群で、オシャレな外観もさることながら機能性としても十分な体験を生み出すことができました。

商品	屋外用ビジョン（2.6mmピッチ）
サイズ	屋内3.75㎡ = 1,500mm (W) x 2,500mm (H) 屋内2.25㎡ = 1,500mm (W) x 1,500mm (H) 屋内2㎡ = 1,000mm (W) x 2,000mm (H)
設置場所	六本木ヒルズ大屋根広場



# SAMURAI CELEBRATING THE WARRIOR IN YOU / ヒルトン東京



「SAMURAI CELEBRATING THE WARRIOR IN YOU」では、表彰式のほか、阿波踊りや殺陣などの出し物があり、「PNB MetLife India Insurance Company」に關係する参加者が国内外から集まりました。

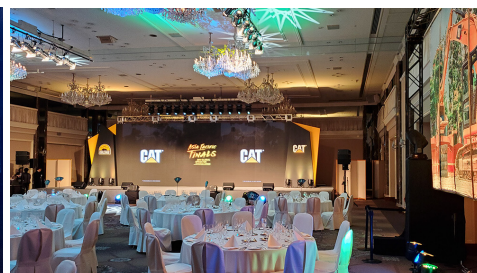
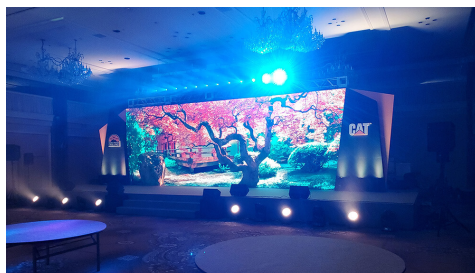
LED TOKYOは、「ヒルトン東京」の会場に、横1メートル×縦3メートルのLEDビジョンを4面、横6メートル×縦3メートルのLEDビジョンを1面をレンタルにて、特設ステージの背面に設置しました。

合計5面のLEDビジョンは、表彰式の華やかな演出のほか、出し物などの演出にも利用され、多くの人が集まる会場を盛り上げました。

商品	屋内用ビジョン（3.9mmピッチ）
サイズ	サイド＝1,000mm（W）×3,000mm（H） センター＝6,000mm（W）×3,000mm（H）
設置場所	ヒルトン東京



# グローバル オペレータチャレンジ アジア大会 表彰式 / シェラトン都ホテル東京



GLOBAL OPERATOR CHALLENGEは、「キャタピラー社」の主催する、各国から集まった重機オペレータがその操縦技術を競い合う世界大会です。

LED TOKYOは、表彰式が開催されたシェラトン都ホテル東京に、3.9ミリピッチのLEDパネルを140枚組み合わせ、横10メートル×高さ3.5メートルの屋内用大型LEDビジョンを設置しました。

会場の背面部分に大型LEDビジョンを設置し、動画の放映はもちろん演出としての静止画を映し出すことのできる表彰式のための特設ステージが完成しました。

商品	屋内用ビジョン (3.9mmピッチ)
サイズ	10,000mm (W) x 3,500mm (H)
設置場所	シェラトン都ホテル東京



# GLOBE-TROTTER “AERO”COLLECTION / 伊勢丹新宿店メンズ館1階



LED TOKYOは、特設されたポップアップストアのメインモニターとして、高精細2.97ミリピッチ、横3メートル×縦1.5メートルのLEDビジョンを設置しました。

壁面に埋め込む方法で設置されたLEDビジョンは、漆黒に統一されたデザインとも非常に相性良くなじみ、期間限定とは思えないほど美しいポップアップストアを実現しました。

LEDビジョンには、無重力状態の「AERO」など洗練されたプロモーション映像や最新情報が放映され、ポップアップストアを訪れたファンを魅了しました。

商品	屋内用ビジョン（2.97mmピッチ）
サイズ	4.5㎡ = 3,000mm (W) x 1,500mm (H)
設置場所	伊勢丹新宿店メンズ館1階

LED TOKYO  
TEL 03-6804-5393  
Web <http://led.led-tokyo.co.jp/>



## 第61回 輝く！日本レコード大賞



LED TOKYOは、「第61回 輝く！日本レコード大賞」会場である新国立劇場「式典ステージ」に、LEDビジョンを設置しました。

ステージ奥部分から、6.25ミリピッチの床用LEDパネルを35枚敷き詰め、横幅2.5メートル×縦3.5メートルの床用LEDビジョンを設置。

そのままステージの一部となるよう、横幅3.5メートル×縦8.5メートルに及ぶ床用LEDパネルを119枚敷き詰め、豪華アーティストが歩く花道のほか、歌やパフォーマンスを行う舞台としても演出可能な床用LEDビジョンを実現しました。

また、3.9ミリピッチのシースルータイプのLEDパネルを10枚組み合わせ台車に載せ、横幅2メートル×縦2.5メートルの可動式透過型LEDビジョンを導入しました。

このほか、3.9ミリピッチのLEDパネルを66枚使用し、横幅3メートル×縦5.5メートルのLEDビジョンを設置しました。

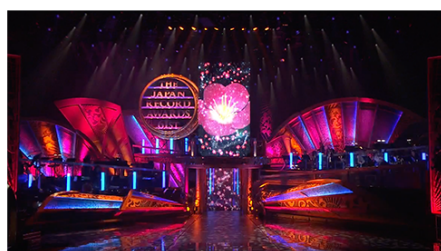
商品	屋内用ビジョン (3.9mmピッチ)
	ウィンドウビジョン (3.9mmピッチ)
	床用ビジョン (6.25mmピッチ)
サイズ	15㎡ = 3,000mm (W) x 5,000mm (H)
	5㎡ = 2,000mm (W) x 2,500mm (H)
	8.75㎡ = 2,500mm (W) x 3,500mm (H)
	29.75㎡ = 3,500mm (W) x 8,500mm (H)
設置場所	新国立劇場 式典ステージ

LED TOKYO  
TEL 03-6804-5393  
Web <http://led.led-tokyo.co.jp/>



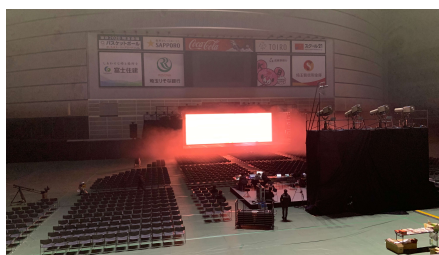


# 第61回 輝く！日本レコード大賞



商品	屋内用ビジョン (3.9mmピッチ) ウィンドウビジョン (3.9mmピッチ) 床用ビジョン (6.25mmピッチ)
サイズ	15㎡ = 3,000mm (W) x 5,000mm (H) 5㎡ = 2,000mm (W) x 2,500mm (H) 8.75㎡ = 2,500mm (W) x 3,500mm (H) 29.75㎡ = 3,500mm (W) x 8,500mm (H)
設置場所	新国立劇場 式典ステージ

# eRIZIN / さいたまスーパーアリーナ内コ ミュニティーアリーナ



LED TOKYOは、2019年末開催、「RIZIN」と「シンコー株式会社」によるeスポーツ「eRIZIN」に、4.8ミリピッチのLEDパネルを150枚使用し、横15メートル×縦5メートルの超巨大LEDビジョンを設置しました。

観戦席に向け視認しやすく設置されたLEDビジョンには、各イベントのメイン映像はもちろん、会場を盛り上げる演出に利用されました。

eRIZIN、V-RIZINでも、選手登場から試合などすべてが映像によるコンテンツなので、会場にいるすべての人がLEDビジョンを観てイベントを楽しみました。

今回のイベントでは、格闘技、eスポーツ、Vtuberが相互に交わることで会場は連日大いに盛り上がり、次世代の新しいエンターテインメントを感じさせるものとなりました。

商品	屋内用ビジョン（4.8mmピッチ）
サイズ	75㎡ = 15,000mm (W) x 5,000mm (H)
設置場所	さいたまスーパーアリーナ内 コミュニティーアリーナ

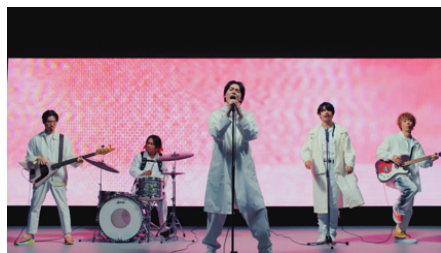
LED TOKYO  
TEL 03-6804-5393  
Web <http://led.led-tokyo.co.jp/>





# 菅田将暉×OKAMOTO'S

## 「KEEP ON RUNNING」



LED TOKYOは  
今回はピッチサイズ2.9mmの屋内用LEDビジョンを使用し、三  
度のセットチェンジを行ないました。

①幅2500mm\*高さ2500mm  
菅田将暉さんソロの1ショット

②幅7500mm\*高さ2500mm  
菅田将暉さん+OKAMOTO'Sの全体ショット

③幅2500mm\*高さ2500mmを三面  
センターにカラーを配置しての全体ショット

### 「KEEP ON RUNNING」

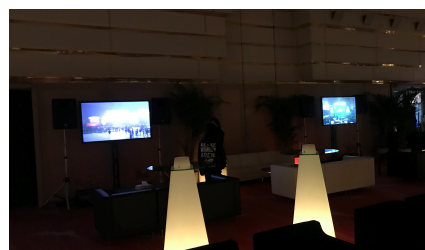
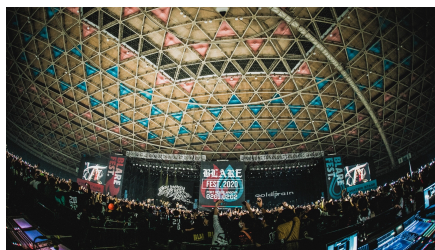
OKAMOTO'Sのメンバー、オカモトショウ（Vo）とオカモトコ  
ウキ（Gt）による作詞作曲。菅田将暉のエモーショナルな歌声  
が重なり、爽やかで疾走感のあるロック・チューンとなってい  
ます。

商品	屋内用ビジョン（4.8mmピッチ）
サイズ	6.25㎡ = 2,500mm (W) x 2,500mm (H) 18.75㎡ = 7,500mm (W) x 2,500mm (H) 6.25㎡ = 2,500mm (W) x 2,500mm (H)*3
設置場所	屋内 スタジオ

LED TOKYO  
TEL 03-6804-5393  
Web <http://led.tokyo.co.jp/>



## BLARE FEST.2020 / ポートメッセなごや



「BLARE FEST.2020」は、2007年結成のロックバンド「coldrain(コールドレイン)」の主催による大型音楽フェスです。

“全国どこにも負けない異常なラインナップを地元を集めたい”という想いで2010年に開始したライブイベント「BLARE DOWN BARRIERS(=爆音で壁を壊す)」に由来し、2020年はついに20,000人×2DAYSとなる大型フェスを開催しました。

LED TOKYOは、4.8ミリピッチのLEDパネルを180枚使用し、横9メートル×縦5メートルの大型LEDビジョンを、メインステージの両サイドに1面ずつ計2面設置しました。

観戦席に向け視認しやすく設置された大型LEDビジョンには、出演者にスポットをあてた映像はもちろん、レーザーなどの照明とともに会場を盛り上げる演出に利用されました。

このほか、楽屋用に60インチの液晶ディスプレイを2面、ステージ裏用にミニモニター、スピーカーなども導入させていただきました。

商品	屋内用ビジョン (4.8mmピッチ)
サイズ	45㎡ = 9,000mm (W) x 5,000mm (H) × 2
設置場所	ポートメッセなごや

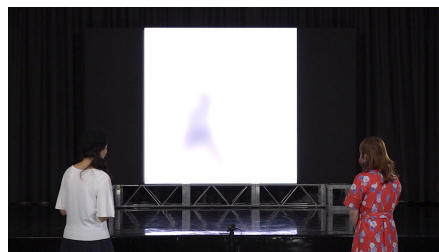
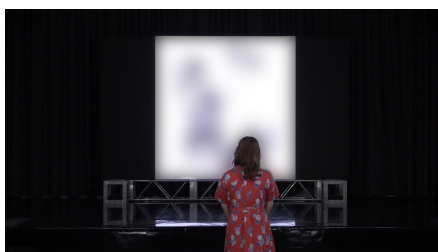
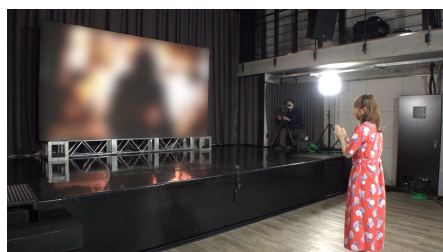
LED TOKYO  
TEL 03-6804-5393  
Web <http://led.tokyo.co.jp/>





## テレビ東京系列

### 「今こそアートのチカラを」



テレビ撮影【新美の巨人たち 謎多きバンクシーの新作  
『ゲームチェンジャー』】にLEDビジョンを導入しました。

著作権の関係上、一部画像にぼかしを施しております。

商品	屋内用ビジョン（2.97mmピッチ）
サイズ	7m <sup>2</sup> = 3,500mm (W) x 2,000mm (H)
設置場所	屋内 スタジオ